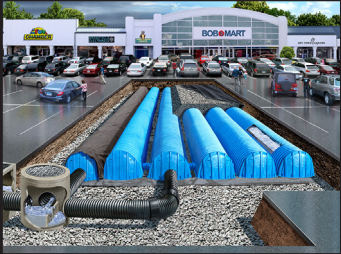


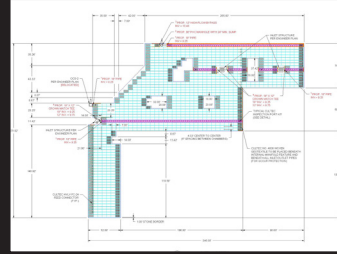
TENEMOS SOLUCIONES



Drenaje comercial



Fila de calidad del agua



Servicios de diseño



Múltiple interno



Free Online Tool - Unlimited Usage

Herramienta de diseño basada en la nube

		Contactor® 100HD	Recharger® 150XLHD	Recharger® 280HD	Recharger® 300HD	Recharger® 360HD	Recharger® 902HD
Longitud	pies	8	11	8	7.54	4.17	4.10
Long. después de instalado	pies	7.5	10.25	7	7.08	3.67	3.67
Ancho	pulgadas	36	33	47	51	60	78
Altura	pulgadas	12.5	18.5	26.5	30	36	48
Almacenamiento en cámara vacía	ft³/ft	1.866	2.650	6.079	6.53	10.00	17.31
	gal/ft	13.96	19.82	45.48	48.85	74.80	129.50
Intermedio	ft³/unidad	14.00	27.16	42.55	46.27	36.66	63.47
	gal/unidad	105	203	318	346	274	475
Independiente	ft³/unidad	14.93	29.15	48.63	51.59	49.58	99.51
	gal/unidad	112	218	364	386	371	745
Almacenamiento mín. instalado	ft³/ft	3.84	4.89	9.21	10.51	15.20	27.06
	gal/ft	29	37	69	79	114	202
Intermedio	ft³/unidad	28.81	50.17	64.46	74.44	55.73	99.28
	gal/unidad	216	375	482	566	417	742
Independiente	ft³/unidad	30.73	53.84	73.67	101.99	86.72	187.60
	gal/unidad	230	403	551	763	649	1404
Cub. mín. necesaria Pavimentado Sin pavimentar	pulgadas	14	14	14	18	18	24
		16	16	16	24	24	30

Los dispositivos Recharger 300HD, 360HD y 902HD solo vienen en un tipo de modelo y requieren una placa de extremo independiente.
 El modelo Intermedio para los modelos Recharger 360HD o 902HD en este caso significa un modelo que tiene una longitud de 3.67 ft una vez instalado, ubicado en el centro de una fila.
 El modelo Intermedio para los modelos Recharger 300HD en este caso significa un modelo que tiene una longitud de 7.08 ft una vez instalado, ubicado en el centro de una fila.
 Un modelo independiente para el Recharger 300HD, 360HD o 902HD es una cámara única con dos placas de extremo.
 Todos los demás modelos son unidades independientes que se denominarán Modelo R.

CULTEC CONTACTOR® Y RECHARGER®
 Cámaras plásticas para gestión de agua de tormenta

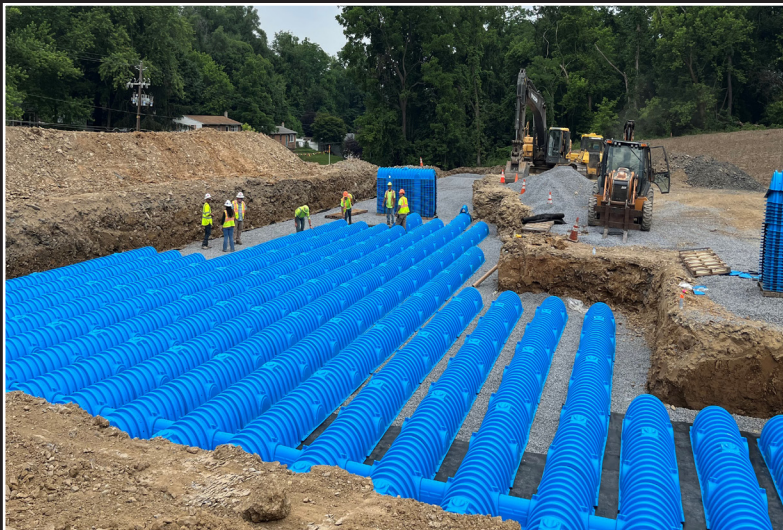


CULTEC CONTACTOR® Y RECHARGER®

Cámaras plásticas para gestión de agua de tormenta

Desde el diseño hasta la instalación, nuestros servicios para clientes son incomparables.

- Excepcionales servicios de diseño a medida, prestados por especialistas en cámaras de agua de tormenta.
- Los gerentes de proyecto con más experiencia de la industria.
- Incluido en software de hidrología popular como HydroCAD®
- Cálculos y planos específicos del proyecto de cortesía.
- Oportunidades de formación con almuerzo y horas de desarrollo profesional (PDH) disponibles a pedido.
- Herramienta de diseño en línea CULTEC StormGenie.



Las primeras cámaras para agua de tormenta fabricadas con instalaciones de más de 35 años de historia.

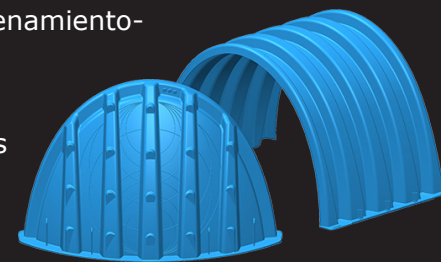
- Los sistemas de cámara son la opción de almacenamiento subterráneo menos costoso y más eficiente.
- La línea de productos más amplia de la industria.
- El múltiple interno permite ahorrar \$\$\$.
- Gane créditos de LEED.
- Capacidad de almacenamiento maximizada en un área minimizada.
- Menos tiempo de inactividad durante la manipulación y la colocación.
- Costos de envío y requisitos de área de acopio minimizados.
- Tamaños que se adaptan a las limitaciones de profundidad de perfil muy bajo y las demandas de alto volumen.



Pruebe nuestra **HERRAMIENTA DE DISEÑO STORMGENIE** en línea en su próximo proyecto.

Escanee para obtener más información.

- Informe de almacenamiento-profundidad
- Planos en CAD
- Lista de materiales



CULTEC

878 Federal Road • Brookfield, CT 06804 USA

T: 203-775-4416 • Línea gratuita: 1(800)4-CULTEC • F: 203-775-5887 • www.cultec.com •   

